



CESL

SPÉCIALISTE DES COLONIES DE VACANCES DE 4 À 17 ANS

VOS COLOS
hiver &
printemps

2024



ORGANISATEUR DE SÉJOURS DEPUIS 1985



LA RECETTE DE NOS COLOS

CESI c'est 36 ans de savoir-faire!

Cela fait 36 ans que nous accompagnons vos enfants de 4 à 17 ans durant leurs vacances et que nous y trouvons toujours autant de bonheur...

35 ans d'évolution car les demandes changent au rythme des nouvelles technologies et des nouvelles activités qui naissent chaque année. Certes, ces technologies et ces activités font partie de la recette d'une colo réussie mais le cadre de vie, auquel nous portons une attention toute particulière, les repas en quantité et en qualité et l'animation, sont les ingrédients indispensables pour une colo inoubliable.

Bien-être, bienveillance, sécurité, respect, sont une partie des thématiques abordées lors des WE de formation avec nos équipes pédagogiques pour que, à travers les aventures que nous allons leur faire vivre, chaque enfant trouve sa place, quel que soit son âge.

Notre objectif est simple : que chaque enfant passe des vacances de rêve.

Pour accompagner nos animateurs et directeurs de séjour, notre équipe de permanents reste au plus proche du terrain en continuant à encadrer des colos. À chacun sa spécialité (pitchouns, enfants, préados, ados), ce qui nous permet d'accompagner les familles dans leur choix de séjour pour être au plus juste des attentes de leurs enfants.

N'hésitez pas à nous appeler, nous nous ferons un plaisir de vous répondre.



COMMENT INSCRIRE VOTRE ENFANT À UN SÉJOUR **CESL**

1

rendez-vous sur
le site www.cesl.fr

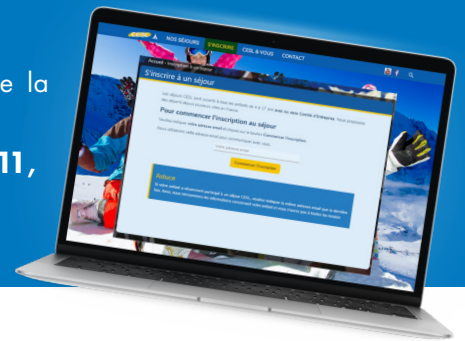
2

cliquez sur
s'inscrire

3

laissez-vous
guider!

Après l'inscription, les informations relatives au séjour de votre enfant ainsi que la convocation de départ seront accessibles sur votre compte personnel www.cesl.fr
Pour toute question, n'hésitez pas à nous contacter au 01 43 54 22 11, l'équipe CESL se fera un plaisir de vous répondre.



NOS GARANTIES

+ DE
36
ANS D'EXPÉRIENCE



CESL
ASSOCIATION LOI 1901
3 rue Rollin
75005 PARIS
Tél.: 01 43 54 22 11
www.cesl.fr • infos@cesl.fr

N° d'agrément du Tourisme: IM091100013
N° de SIRET: 340 880 368 000 55
Code APE: 5520Z
Agrément DDSCS: 075ORG1451
Garantie Financière: GROUPAMA

CESL
Création Epanouissement Sport et Loisirs

hiver

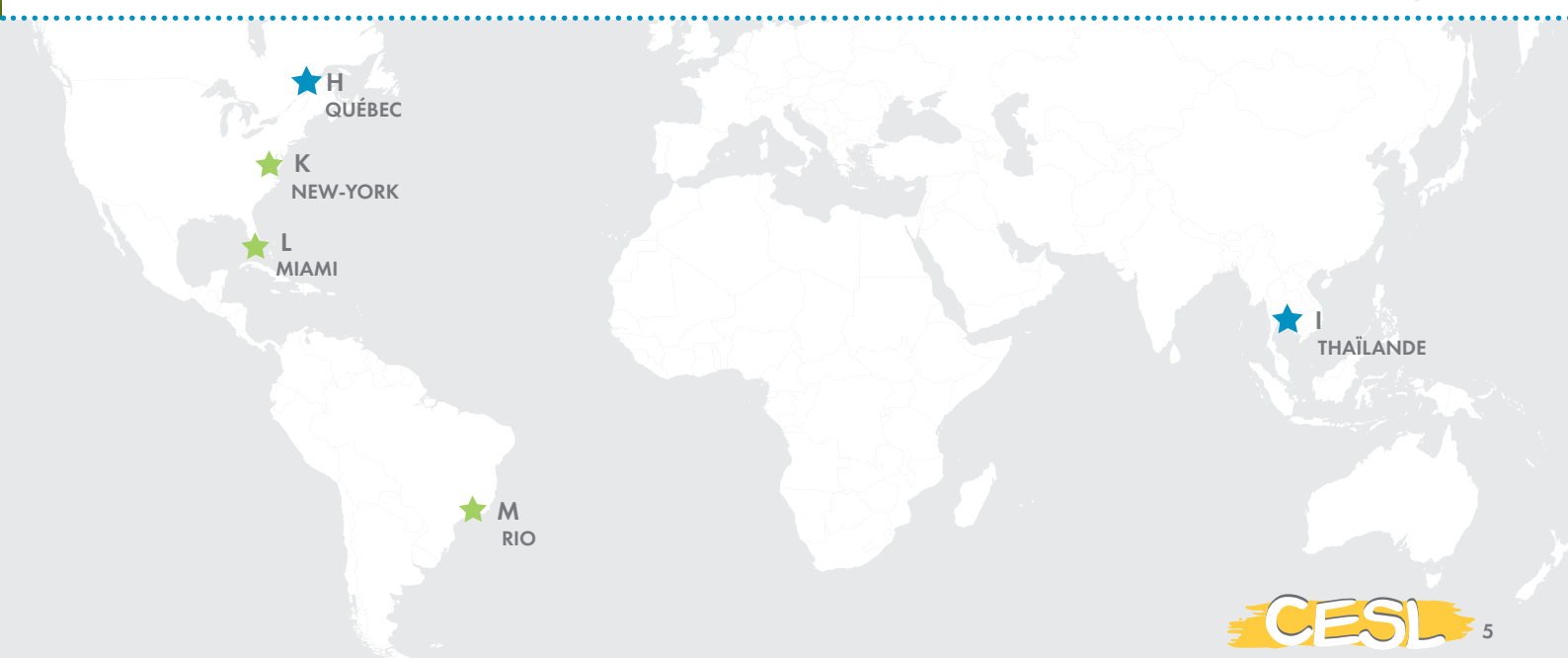
	ÂGE	DURÉE	PAGE	CARTE
Ma 1 ^{ère} colo aux portes de Paris	4/9 ans	5 jours	8	A
À la conquête de l'espace à Euro Space Center	9/14 ans	5 jours	9	B
Cocktail d'activités neige	6/12 ans	8 jours	10	C
La vie de Muscher	6/12 ans	8 jours	11	C
Albiez: ski, luge et boules de neige	6/13 ans	8 jours	12	D
Première glisse à Aussois	6/14 ans	8 jours	13	O
Le plein de ski à Morzine-Avoriaz	8/15 ans	8 jours	14	F
Ski ou Snow à Samoëns	12/15 ans	8 jours	15	E
Le Glacier de Saas Fee	14/17 ans	8 jours	16	G
Quebec Découverte	13/17 ans	8 jours	17	H
Soleil et découverte en Thaïlande	14/17 ans	12 jours	18	I

printemps

	ÂGE	DURÉE	PAGE	CARTE
Ma 1 ^{ère} colo aux portes de Paris	6/9 ans	5 jours	20	A
Apprendre à nager & découvrir les animaux	6/10 ans	8 jours	21	N
Stage d'astronaute à Euro Space Center	9/14 ans	5 jours	22	B
Sensations au pays des volcans	8/13 ans	8 jours	23	C
Pilote ton kart	8/13 ans	8 jours	24	C
Futuroscope & Vallée des singes	8/14 ans	5 jours	25	J
Welcome to New-York	13/17 ans	7 jours	26	K
Florida Sunshine	14/17 ans	8 jours	27	L
Si tu vas à Rio	14/17 ans	9 jours	28	M
Les formations BAFA	16 ans	8 jours	29	

NOS SÉJOURS en 1 clin d'œil





POURQUOI DEVENIR PARTENAIRE DE CESL

CESL a pour partenaires de nombreuses collectivités (CSE, Fondations, COS...), réparties sur l'ensemble du territoire français.

Ainsi, nous sommes en mesure de proposer sur nos séjours un large choix de villes de départ, couvrant la majeure partie de l'hexagone.

Être partenaire avec **CESL**, c'est :

Disposer d'un code d'inscription afin d'accéder à des remises de 4 à 10 %

Accéder aux séjours à la carte et/ou en exclusivité

Recevoir nos nouveautés et promotions en avant-première

Disposer de nos outils de communication pour informer vos ayants-droits

Organiser des réunions d'information avec vos participants

Toute l'équipe CESL se tient à votre disposition pour répondre à vos questions.

Comment nous joindre ?



 infos@cesl.fr  01 43 54 22 11

★ Nos bureaux sont ouverts du lundi au vendredi de 09h à 12h30 et de 14h à 17h00 ★



hiver 2024

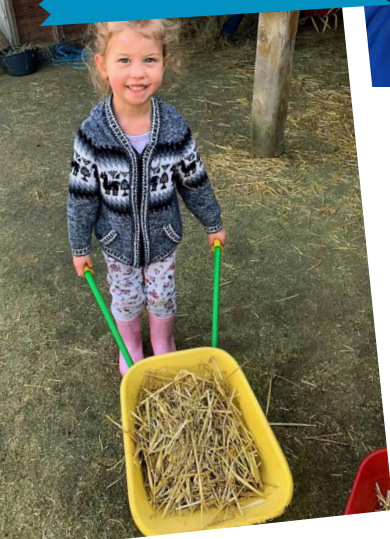




**SAINT-QUENTIN-
EN-YVELINES**

YVELINES (78)

**4/6
7/9
ANS**



MA PREMIÈRE COLO aux portes de Paris



l'esprit du séjour

Venez découvrir la nature aux portes de Paris. Ce séjour permettra à vos bouts de chou de prendre le temps de mieux observer leur écosystème afin de le respecter grâce à des activités ludiques et passionnantes. Le tout sublimé par une journée à Disneyland pour les "amoureux" de Mickey... Elle n'est pas belle la vie ?



environnement

Composée d'un parc de 3000 Ha, la base de loisirs de S'- Quentin-en-Yvelines et son plan d'eau, créé en 1678 par Louis XIV, nous accueille pour un séjour de pleine nature. Toutes les activités se trouvent à proximité du centre. Idéal pour un premier départ en colo. Une oasis au cœur de l'Île-de-France. Dépaysement garanti ! Une oasis précieusement gardée par de beaux petits lapins (autres que les vôtres) au cœur de l'Île-de-France.



activités

- > Journée à Disneyland avec déjeuner dans un restaurant du parc
- > 3 demi-journées à jouer les fermiers au sein d'une ferme pédagogique (fabrication de fromage, soins des animaux...)
- > Balade en calèche
- > Poney (découverte de l'activité)
- > Jeux et grands jeux dans la base de loisirs
- > Veillées tous les soirs



hébergement

Les enfants seront hébergés à la maison "les Canardières", belle maison sur 2 niveaux. Chambres de 4 lits avec vue sur le parc. A chaque extrémité des étages se trouvent les chambres des animateurs. Les enfants apprécieront cet espace paisible et clos ainsi que sa grande terrasse. Deux salles d'activités nous permettront d'organiser des veillées tous les soirs. Dalayan, cuisinier émérite de la maison, se chargera de concocter des bons petits plats pour vos pitchouns.

LES INDISPENSABLES

- > Le doudou



SÉJOUR DE 5 JOURS

ZONE C:
du 12 au 16/02/2024



TRANSPORT

Les parents déposent l'enfant directement sur le centre le lundi entre 8h et 10h et le récupèrent le vendredi entre 16h et 18h.

TARIFS

SANS TRANSPORT

PRIX PUBLIC	PRIX GROUPES
620 €	590 €



EFFECTIF

26 enfants, 1 animateur pour 5 enfants
Répartition des groupes par tranches d'âge 4/6 ans et 7/9 ans



À LA CONQUÊTE DE L'ESPACE!

l'esprit du séjour

Ce séjour à la fois ludique et instructif s'adresse à tous les jeunes passionnés de l'espace qui souhaitent percer les secrets infinis de l'univers. Une nouvelle aventure commence à l'Euro Space Center. Nous partons à la conquête de Mars. Monte à bord de notre capsule spatiale, saute d'un satellite géostationnaire autour de Mars et pilote ton engin jusqu'à la surface ! Pendant cinq jours, tu incarneras un astronaute. Construction de fusées, astronomie, robotique : choisis ta spécialisation de rêve et relève les défis liés à l'exploration des planètes ! Es-tu prêt(e) à suivre les pas de Thomas Pesquet ?

activités

- > Stage d'entraînement à l'Eurospace center :
 - Simulateur de marche sur la lune
 - Simulateur d'apesanteur
 - Simulation d'une mission spatiale. Nous nous entraînons une première fois et nous réalisons la mission (décollage, mise en

orbite d'un satellite, ravitaillement de la station internationale et retour sur terre)

- Fabrication de micro-fusée avec réacteur
- Mission Mars en réalité virtuelle
- Chaise rotative
- Découverte des expériences sur le vide
- Explication de la vie des astronautes
- L'aventure spatiale

environnement

Direction EURO SPACE CENTER en Belgique. Le centre d'entraînement et de découverte pour les jeunes voulant réaliser leur rêve : s'approcher de l'espace. Nous serons sur Transinne. Nous sommes dans un bâtiment spacieux entouré de fusées et pas seulement des maquettes !!! Les espaces verts nous entourant servent aussi de zone de lancement des micro-fusées. Dans le Hall training, nous avons un mur d'apesanteur, un multi-axes et un simulateur de marche sur Mars. Nous sommes encadrés par des spécialistes de l'espace et de l'aventure spatiale.

hébergement

Nous serons logés directement à l'Euro Space Center. Les chambres, situées autour du Hall Training, disposent de 7 à 9 lits, avec douche et lavabo dans chacune. Même dans les chambres, nous avons l'impression d'être dans une navette spatiale. Trois salles d'activités sont à notre disposition pour les veillées du soir. La restauration se fait sur place, avec des repas de qualité (on ne mange pas comme les astronautes !)

LES INDISPENSABLES

- > CNI ou passeport en cours de validité
- > Une autorisation de sortie de territoire accompagnée de la copie de la pièce d'identité du signataire
- > Une carte européenne d'assurance maladie (gratuite en appelant le 3646).
- > Les ressortissants non français doivent se rapprocher de l'ambassade de Belgique pour les formalités d'entrée.

SÉJOURS DE 5 JOURS

ZONE C : du 10 au 14/02/2024
Zones A & C : du 17 au 21/02/2024 Zones A & B : du 24 au 28/02/2024

TRANSPORT

Car

EFFECTIF

30 enfants, 1 animateur pour 8 enfants

TARIFS SELON VILLE DE DÉPART

SANS TRANSPORT		PARIS	LILLE	ROUEN/ LE HAVRE	ANGERS/LE MANS/ LYON	METZ/MULHOUSE/ NANCY/STRASBOURG	NANTES/NIORT/ RENNES	BORDEAUX/MARSEILLE/ MONTPELLIER/TOULOUSE
PRIX PUBLIC	PRIX GROUPES							
730€	695€	+105€*	+190€*	+220€*	+250€*	+250€*	+250€*	+370€*

*sommes à rajouter au tarif sans transport



Cocktail d'activités NEIGE



l'esprit du séjour

Ce séjour a pour ambition de faire découvrir à vos enfants les joies de la neige et de la glisse. Au programme, nous vous proposons de multiples activités enneigées telles que le ski, la randonnée en raquette, le patinage, ou encore l'incontournable balade en chiens de traîneau. Quel plaisir pour votre enfant de découvrir cet élément magique qu'est la neige, le tout à son rythme !

activités

- > Ski de piste sur 2 jours avec casques pour tous
- > Activité Raquettes encadrée par un guide de montagne (½ journée)
- > Activité chiens de traîneau (½ journée)
- > Luge, bonhomme de neige et igloo (2 demi-journées)
- > Patinoire (2 après-midis)
- > Visite de la chèvrerie avec découverte des chevreaux et nous leur donnons le biberon (1 après-midi)
- > Découverte du lac Chambon, des cratères du Tartaret et de la ville du Mont Dore
- > Veillées tous les soirs par tranche d'âge

environnement

Le centre se situe en Auvergne : région de montagnes permettant un large choix d'activités. Notre centre « Maison les volcans » est au pied du puy de Sancy et au bord du lac Chambon. Durant la saison d'hiver, la neige recouvre les montagnes et nous permet de découvrir un nouveau paysage. C'est dans un décor de rêve, au milieu des volcans, que les enfants pratiqueront les activités de neige.

hébergement

La maison familiale « Les volcans » est organisée sur 3 étages. 3 salles d'activités, dont une avec jeux de lumières pour les soirées, sont à notre disposition. Un réfectoire avec terrasse offre une superbe vue panoramique sur le lac et le massif du Sancy. Chambres de 3 à 6 lits avec douche et lavabo, les toilettes sont sur le palier. Les repas sont conçus sur place et servis à table.

SÉJOURS DE 8 JOURS

ZONE C : du 10 au 17/02/2024
Zones A & C : du 17 au 24/02/2024

Zones A & B : du 24/02 au 02/03/2024

TRANSPORT

Train jusqu'à Clermont-Ferrand puis car

EFFECTIF

40 enfants, 1 animateur pour 7 enfants

TARIFS SELON VILLE DE DÉPART

SANS TRANSPORT		PARIS	DIJON/LYON	ROUEN/ LE HAVRE/LILLE	ANGERS/LE MANS	METZ/ NANCY/STRASBOURG	NANTES/NIORT/ RENNES	BORDEAUX/MARSEILLE/ MONTPELLIER/TOULOUSE
PRIX PUBLIC	PRIX GROUPES							
940€	895€	+100€*	+100€*	+180€*	+180€*	+220€*	+220€*	+220€*

*sommes à rajouter au tarif sans transport



CHAMBON-SUR-LAC

PUY-DE-DÔME (63)

6/12 ANS

SÉJOUR JUMELÉ AVEC "Cocktail d'activités neige"

La vie de MUSHHER

l'esprit du séjour

Ce séjour s'adresse à tous les esquimaux, copains des animaux. Partez à la rencontre des mushers et de leurs chiens pour embarquer sur leur traîneau et vivre des expériences inoubliables. Patinoire, raquettes et luge seront aussi au rendez-vous. Venez glisser avec nous dans cette aventure enneigée... Comme dans le Grand Nord !!!

activités

- > Activité chiens de traîneau (6 demi-journées)
 - Découverte de la vie des chiens
 - Câlines avec les chiens (ils sont adorables)
 - Gestion de l'attelage, langage pour guider les chiens
 - Baptême en traîneau et guidage du traîneau
- > Patinoire (1 après-midi)
- > Balade en raquettes avec un guide de montagne (1/2 journée)
- > Luge, bonhomme de neige, igloo... (2 demi-journées)
- > Découverte des cratères du Tartaret, du lac Chambon
- > Visite de la chèvrerie avec découverte des

chevreaux et nous leur donnons le biberon (1 après-midi)

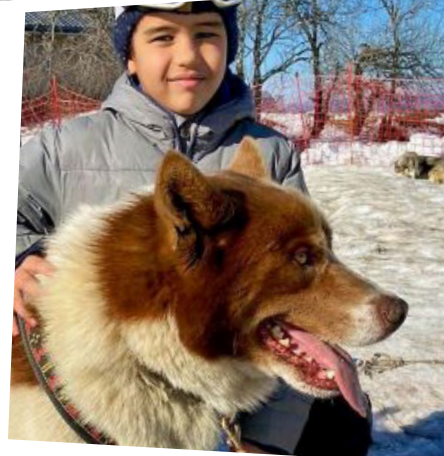
> Veillée tous les soirs par tranche d'âge

environnement

Le centre se situe en Auvergne : région de montagnes permettant un large choix d'activités. Notre centre « Maison les volcans » est au pied du puy de Sancy et au bord du lac Chambon. Durant la saison d'hiver, la neige recouvre les montagnes et nous permet de découvrir un nouveau paysage. C'est dans un décor de rêve, au milieu des volcans, que les enfants pratiqueront les activités de neige.

hébergement

La maison familiale « Les volcans » est organisée sur 3 étages. 3 salles d'activités, dont une avec jeux de lumières pour les soirées, sont à notre disposition. Un réfectoire avec terrasse offre une superbe vue panoramique sur le lac et le massif du Sancy. Chambres de 3 à 6 lits avec douche et lavabo, les toilettes sont sur le palier. Les repas sont conçus sur place et servis à table.



SÉJOURS DE 8 JOURS

ZONE C : du 10 au 17/02/2024

ZONES A & C : du 17 au 24/02/2024

ZONES A & B :

du 24/02 au 02/03/2024



TRANSPORT

Train jusqu'à Clermont-Ferrand puis car



EFFECTIF

40 enfants, 1 animateur pour 7 enfants

TARIFS SELON VILLE DE DÉPART

SANS TRANSPORT		PARIS	DIJON/LYON	ROUEN/ LE HAVRE/LILLE	ANGERS/LE MANS	METZ/ NANCY/STRASBOURG	NANTES/NIORT/ RENNES	BORDEAUX/MARSEILLE/ MONTPELLIER/TOULOUSE
PRIX PUBLIC	PRIX GROUPES							
940€	895€	+100€*	+100€*	+180€*	+180€*	+220€*	+220€*	+220€*

*sommes à rajouter au tarif sans transport



TOUS NIVEAUX!
SAVOIE (73)
 1500-2200 M

6/13
ANS

ALBIEZ :

Ski, luge & boules de neige



l'esprit du séjour

« À chacun son rythme ! », telle est la devise de ce séjour. Du skieur débutant au skieur expert, chacun y trouve son compte. Le bien-être de vos enfants sur les pistes est notre priorité, c'est pourquoi nous leur laissons le choix de skier toute la journée ou non, toujours à l'écoute de leurs besoins. Quel plaisir de pouvoir progresser à son rythme tout en profitant des copains !

activités

- > Ski au rythme de l'enfant avec casque pour tout le monde sur 6 jours
- > Cours dispensés par des moniteurs de l'ESF (École du ski français)
- > Passage et remise d'étoiles en fin de semaine
- > Luge et jeux de neige à volonté
- > Veillées tous les soirs

environnement

Les aiguilles d'Arves, avec sa célèbre « tête de chat » dominant Albiez-Montrond, ce petit village de tradition montagnarde. Les paysages exceptionnels, de cette station-village familiale, permettent de profiter pleinement de ses vacances et de la nature superbe et généreuse. La station, qui domine la vallée de la Maurienne, nous invite à découvrir la montagne. Les enfants skieront dans un cadre incomparable: 45 km de pistes adaptées à tous niveaux (14 remontées mécaniques dont 5 télésièges).

hébergement

Maison soignée quant au cadre et au confort. Chambres de 4 à 9 lits avec salle de douche et wc dans chacune. De nombreuses salles sont mises à disposition des enfants. La salle à manger est grande et conviviale, nous mangeons par tables de 7 à 8 personnes. Les repas sont réalisés sur place et « comme à la maison ». Les chalets sont à deux pas de toutes les activités.

SÉJOURS DE 8 JOURS

ZONE C : du 10 au 17/02/2024
 ZONES A & C : du 17 au 24/02/2024
 ZONES A & B : du 24/02 au 02/03/2024

TRANSPORT

Train puis car

EFFECTIF

50 enfants à la Pierre-aux-Fées et 50 enfants sur la Maison-Blanche
 1 animateur pour 7 enfants, répartition des groupes par tranche d'âges

TARIFS SELON VILLE DE DÉPART

SANS TRANSPORT		PARIS	DIJON/LYON	ROUEN/ LE HAVRE/LILLE	ANGERS/LE MANS	METZ/ NANCY/STRASBOURG	NANTES/NIORT/ RENNES	BORDEAUX/MARSEILLE/ MONTPELLIER/TOULOUSE
PRIX PUBLIC	PRIX GROUPES							
1 080 €	1 030 €	+120 €*	+120 €*	+210 €*	+210 €*	+250 €*	+250 €*	+250 €*

*sommes à rajouter au tarif sans transport



SNOW / SKI
HAUTE SAVOIE (74)

6 / 14
ANS



PREMIÈRE GLISSE

Aussois (1500-2600 m)

l'esprit du séjour

Nous voulons que les jeunes s'épanouissent durant ce séjour en partageant la vie du groupe. Les amis skieurs et snowboarders pourront se retrouver le midi autour d'un repas, d'un pique-nique ou en fin d'après-midi pour échanger sur leur journée de glisse. Notre chalet est idéalement situé et de ce fait, se prête à la balade après le ski ! Nous aimons la convivialité alors, chaque soir, des veillées animées seront proposées pour souder le groupe et procurer des moments inoubliables...

environnement

Arrivée à Modane, nous prenons la route qui nous mène à Aussois. Dans le parc de la Vanoise, le petit village d'Aussois nous accueille avec tout son charme et ses ruelles piétonnes. Le centre se situe au cœur du village, à proximité des pistes de ski. Le domaine skiable alpin d'Aussois est composé de 55 km de pistes, variées et ensoleillées situées entre 1 500m et 2 750m d'altitude et adaptées à tous les niveaux.

hébergement

Le centre de vacances est très confortable. Les enfants et les jeunes accueillis sur le centre auront de bonnes conditions de séjour. Les chambres sont de 2 à 6 personnes, toutes équipées de douche et sanitaire individuel. Le centre dispose de 3 salles de restauration et 3 salles d'activités. Le local pour le matériel se trouve au centre.

activités

- > 6 jours de ski alpin ou Snowboard sur les pistes d'Aussois avec casques pour tous
- > Snowboard à partir de 9 ans
- > Cours dispensés par des moniteurs de l'ESF (Ecole du ski français)
- > Passage et remise d'étoiles en fin de séjour
- > Balades en ville, sorties, jeux dans la neige et luge
- > Veillées tous les soirs



SÉJOURS DE 8 JOURS ZONE C : du 10 au 17/02/2024 ZONES A & C : du 17 au 24/02/2024	TRANSPORT Train puis car	EFFECTIF 60 enfants, 1 animateur pour 7 enfants
--	------------------------------------	---

TARIFS SELON VILLE DE DÉPART								
SANS TRANSPORT		PARIS	DIJON/LYON	ROUEN/ LE HAVRE/LILLE	ANGERS/LE MANS	METZ/ NANCY/STRASBOURG	NANTES/NIORT/ RENNES	BORDEAUX/MARSEILLE/ MONTPELLIER/TOULOUSE
PRIX PUBLIC	PRIX GROUPES							
1 115 €	1 060 €	+120 €*	+120 €*	+210 €*	+210 €*	+250 €*	+250 €*	+250 €*

*sommes à rajouter au tarif sans transport



**LES PORTES
DU SOLEIL**
HAUTE-SAVOIE (74)
1 000-2 460 M

**8/15
ANS**

Le plein de ski à MORZINE-AVORIAZ



l'esprit du séjour

Situé à 200 mètres du centre-ville de Morzine, notre chalet va permettre aux enfants de découvrir le plus grand domaine skiable européen : "les Portes du Soleil". Morzine est l'une des stations les plus réputées de France. Quelle chance de pouvoir de skier dans ces conditions !

activités

- > 5 jours de ski alpin sur les pistes de Morzine-Avoriaz avec casques pour tous
- > Cours dispensés par des moniteurs de l'ESF (Ecole du ski français)
- > Passage et remise d'étoiles en fin de séjour
- > Balades en ville, sorties, jeux dans la neige et luge
- > Veillées tous les soirs

environnement

Morzine, l'une des stations les plus réputées de France, est un petit village se trouvant à mi-chemin entre le Mont-Blanc et le Lac Léman, qui a su conserver son caractère savoyard et son charme authentique. Morzine est placé au cœur de la montagne, entre forêts et sommets. Idéalement situé, Morzine-Avoriaz offre aux enfants un terrain de jeux merveilleux de 650 km de pistes en hiver : « Les Portes du Soleil ».

hébergement

Typique chalet Morzinois situé en plein cœur du village. Chambres confortables de 2 à 8 lits avec sanitaires complets. Trois salles d'activités permettent des animations toujours variées. Nous skions à Avoriaz / Morzine, domaine accessible par les télécabines qui se trouvent à 200m du chalet. Sandrine et Willy, propriétaires du chalet et cuisiniers émérites s'occuperont de nos festins.

SÉJOURS DE 8 JOURS

ZONE C : du 10/02 au 17/02/2024
ZONES A & C : du 17 au 24/02/2024

TRANSPORT

Train puis car

EFFECTIF

45 enfants, 1 animateur pour 7 enfants

TARIFS SELON VILLE DE DÉPART

SANS TRANSPORT		PARIS	DIJON/LYON	ROUEN/ LE HAVRE/LILLE	ANGERS/LE MANS	METZ/ NANCY/STRASBOURG	NANTES/NIORT/ RENNES	BORDEAUX/MARSEILLE/ MONTPELLIER/TOULOUSE
PRIX PUBLIC	PRIX GROUPES							
1 145 €	1 090 €	+120 €*	+120 €*	+210 €*	+210 €*	+250 €*	+250 €*	+250 €*

*sommes à rajouter au tarif sans transport



**ACCÈS AUX
5 STATIONS!**
HAUTE-SAVOIE (74)
1 600-2 400 M

**12/17
ANS**

SKI OU SNOW à Samoëns

l'esprit du séjour

Skieurs et Snowboarders trouveront un terrain de jeux inépuisables avec l'accès aux 5 stations (265 kms de pistes, 3 snowparks). La dimension humaine de la station permet de laisser une vraie liberté aux jeunes. Qu'ils soient débutants ou confirmés, les ados pourront se régaler avec une station très bien équipée et dynamique.

activités

- > Ski ou snowboard sur 6 jours avec casque pour tous (débutant à compétition) au rythme de l'ado
- > Forfait remontée mécanique sur 6 jours
- > Cours dispensés par des moniteurs de l'ESF (École du Ski Français)
- > Passage des niveaux en fin de semaine
- > Soirée ambiance tous les soirs (casino, soirée dansante, jeux...)

environnement

La station-village de Samoëns profite d'un emplacement de choix et d'un panorama d'exception, au cœur des Alpes françaises.

Rattachée au domaine du Grand Massif, la station est reliée à quatre autres stations: Flaine, Les Carroz, Morillon et Sixt Fer à Cheval... Samoëns offre à la fois un domaine skiable de haut niveau (265 kms de piste) et un village authentiquement préservé au creux de la vallée du Giffre. Samoëns est aussi appréciée pour le dépaysement qu'elle offre son village chaleureux, au caractère si particulier.

hébergement

Les Fermes de Vercland constitue un ensemble de 5 chalets, composé de 2 anciennes fermes savoyardes, de leurs dépendances et d'un chalet traditionnel, tout cela situé à 800m d'altitude, dans le hameau de Vercland à Samoëns. Chambres de 4 à 6 lits, les sanitaires sont sur le palier. Une grande salle à manger et 3 salles de détente sont à notre disposition avec table de ping-pong et babyfoot. La cuisine est faite sur place par notre cuisinier. Les jeunes rangeront leur matériel de glisse dans le local ski du chalet. Le village est accessible à pied pour la balade en fin de journée.



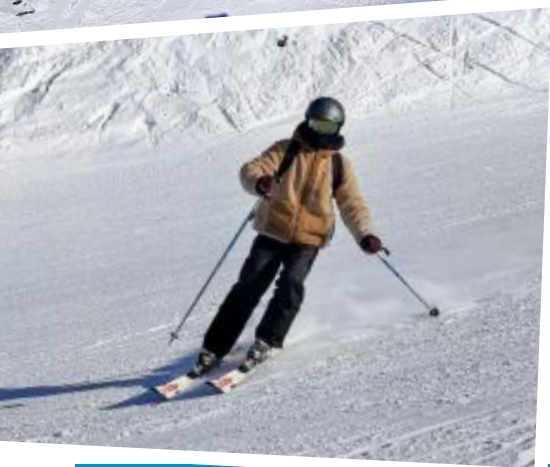
 SÉJOURS DE 8 JOURS ZONE C : du 10/02 au 17/02/2024 ZONES A & C : du 17 au 24/02/2024 ZONES A & B : du 24/02 au 02/03/2024	 TRANSPORT Train jusqu'à Bellegarde	 EFFECTIF 40 jeunes, 1 animateur pour 8 jeunes
---	--	---

TARIFS SELON VILLE DE DÉPART								
SANS TRANSPORT		PARIS	DIJON/LYON	ROUEN/ LE HAVRE/LILLE	ANGERS/LE MANS	METZ/ NANCY/STRASBOURG	NANTES/NIORT/ RENNES	BORDEAUX/MARSEILLE/ MONTPELLIER/TOULOUSE
PRIX PUBLIC	PRIX GROUPES							
1 225 €	1 165 €	+120 €*	+120 €*	+210 €*	+210 €*	+250 €*	+250 €*	+250 €*

*sommes à rajouter au tarif sans transport



Le glacier de SAAS FEE



l'esprit du séjour

Les skieurs et snowboarders les plus actifs ont la possibilité de skier sur les pistes du glacier de Saas-Fee, les deuxièmes plus hautes d'Europe! Des dizaines de remontées leurs permettent de découvrir, chaque jour, de nouvelles pistes. Le plus haut métro du monde conduit directement au paradis des neiges à 3 600 mètres d'altitude, site exceptionnel d'où nous dominons le Valais Suisse.

activités

- > Ski ou snowboard sur 5 jours avec casque pour tous. Tu es un skieur, tu veux essayer le surf ou réciproquement ? Tu pourras le tenter pendant le séjour.
- > Découverte du Hockey sur Glace
- > Match de Hockey professionnel (en fonction du calendrier)
- > Veillées tous les soirs

environnement

Pour une fois, il ne sera pas nécessaire de consulter la météo. Le glacier de Saas Fee accueille en juillet et août l'équipe de France de ski. Alors vous pensez bien qu'en février la glisse est assurée! Le soir, on danse, on joue et on discute encadré par une équipe d'animation dynamique et expérimentée. Dépaysement et bonne ambiance assurés sur ce centre "spécial ados". Côté "écolo", la Suisse responsabilise sa production de déchets : tri, valorisation et limitation des ordures seront mis en place. De plus, le village de Saas Fee est entièrement piéton!

hébergement

Les Superbes chalets « Tabor » et « Don Bosco » de Saas Grund offrent un excellent confort. Les maisons sont idéalement situées, proches des pistes de Saas Grund et à 10 min de celles de Saas Fee. Les jeunes déposent les skis et les chaussures dans un local chauffé au pied des remontées mécaniques.

LES INDISPENSABLES

- > CNI ou passeport individuel
- > Carte européenne d'assurance maladie (gratuite en appelant le 3646).
- > Une autorisation de sortie de territoire accompagnée de la copie de la pièce d'identité du signataire
- > Les ressortissants non français doivent se rapprocher de l'ambassade de Suisse pour les formalités d'entrée.

SÉJOURS DE 8 JOURS

ZONE C : du 10 au 17/02/2024

ZONES A & C : du 17 au 24/02/2024 ZONES A & B : du 24/02 au 02/03/2024

TRANSPORT

Train puis car

EFFECTIF

40 jeunes, 1 animateur pour 8 jeunes

TARIFS SELON VILLE DE DÉPART

SANS TRANSPORT		PARIS	DIJON/LYON	ROUEN/ LE HAVRE/LILLE	ANGERS/LE MANS	METZ/ NANCY/STRASBOURG	NANTES/NIORT/ RENNES	BORDEAUX/MARSEILLE/ MONTPELLIER/TOULOUSE
PRIX PUBLIC	PRIX GROUPES							
1 190€	1 130€	+200€*	+200€*	+290€*	+290€*	+330€*	+330€*	+330€*

*sommes à rajouter au tarif sans transport



13/17 ANS

CANADA

QUÉBEC découverte

L'esprit du séjour

Envolez-vous au pays de l'érable pour vivre la grande aventure ! Outre le plaisir de jouir des charmes qu'offrent Québec et Montréal l'hiver, votre séjour sera rythmé par de multiples activités typiquement Québécoises. Sans oublier l'incontournable parc d'attraction sur neige, renommé pour être le plus grand centre de jeux d'hiver d'Amérique : Valcartier. Accroche-toi, ça va secouer, ou plutôt « Attache ta tuque » comme le diraient les Québécois !

programme

J1 MONTRÉAL/QUÉBEC Arrivée à Montréal puis direction Québec, la ville la plus francophone pour notre nuit. Québec by night pour les plus courageux.

J2 QUÉBEC Détente et shopping sur Québec avec visite du vieux Québec, de la basse ville du quartier petit Champlain, du vieux port accompagné d'un guide

J3 VALCARTIER Le parc d'attraction d'hiver par

excellence ! Une journée de fou sur les 35 pistes de glisses sur bouées, rafting sur neige, etc... Himalaya, Everest, Tornade, Avalanche, des noms qui en disent long sur les attractions qui vous attendent.

JOUR 4 ET 5 CAMP JEUNES Départ de Québec à destination d'un camp de jeunes pour pratiquer durant 2 jours avec des groupes de jeunes québécois : patinoire, ballon balais, traine sauvage avec remontée mécaniques (sur bouées), glissade sur tube (des vraies pistes de luges façon bobsleigh), raquette, sentier de ski de fond, trottinette des neiges, escalade, tir à l'arc, babyfoot géant sur glace, labyrinthe, etc., le tout encadré par des animateurs locaux. Immersion totale à la mode québécoise

JOUR 6 & 7 MONTRÉAL Nous quittons la nature à la découverte de Montréal, ville francophone, considérée comme la capitale culturelle du Canada. Le vieux Montréal, le Parc du Mont Royal (la montagne en plein centre) et ses belvédères pour dominer la ville, la

ruelle Sainte-Catherine, lieu culte pour « magasin ». Sa vie souterraine, la plus grande au monde avec ses 30 km de galeries.

JOUR 8 Retour en France

environnement

Nous irons à la rencontre de nos cousins québécois, des grands espaces et de leur culture. De Québec la charmeuse, à Montréal la dynamique, tout en passant par la région de Chertsey, logés loin des turbulences de la vie urbaine dans un chalet sur le camp Bout-en-Train avec une étape (et quelle étape !) au parc d'attraction d'hiver de Valcartier. De la découverte, du shopping, du grand air et un peu de folie en somme !

hébergement

En hôtel, chalet et auberge de jeunesse. Les repas seront pris au restaurant, fast-food ou préparés par les cuisinières de Bout-en-Train.

LES INDISPENSABLES

> Le passeport doit être valable au moins 8 jours après la date du retour. > Une autorisation de sortie de territoire accompagnée de la copie de la pièce d'identité du signataire > Une Demande d'Autorisation de Voyage Electronique (AVE) sera à obtenir par démarche personnelle sur le site www.cic.gc.ca/francais/visiter/ave-commencer-int.asp. Vous devrez alors vous acquitter de la somme de 75\$ CA. > Les ressortissants non français doivent se rapprocher de l'ambassade du Canada pour les formalités d'entrée.

SÉJOUR DE 8 JOURS

ZONE C : du 12 au 19/02/2024 - ZONES A & C : du 19 au 26/02/2024
ZONES A & B : du 26/02 au 04/03/2024

Sous condition de changement de date de vol sans préavis de la compagnie aérienne

TRANSPORT

Avion sur ligne régulière Air Canada puis bus

EFFECTIF

35 jeunes, 1 adulte pour 8 jeunes

TARIFS SELON VILLE DE DÉPART

PARIS		ROUEN/LE HAVRE/LILLE	LYON/NANTES/RENNES/STRASBOURG	BORDEAUX/TOULOUSE/MARSEILLE/MONTPPELLIER
PRIX PUBLIC	PRIX GROUPES			
2 045 €	1 950 €	+160 €*	+210 €*	+260 €*

*sommes à rajouter au tarif PARIS



14/17
ANS

THAÏLANDE

Soleil & découverte en THAÏLANDE

l'esprit du séjour

Ce séjour « Soleil et découverte au Royaume du Siam » porte bien son nom. Quel bonheur d'être au chaud et de se baigner quand il fait froid en France ! Une chaleur apportée par le soleil mais également par la convivialité et le sourire des Thaïlandais(es). Tout au long du séjour, les jeunes s'ouvriront l'esprit en découvrant une nouvelle culture, un nouveau savoir-vivre, et les délices de la cuisine thaï.

programme

BANGKOK

- Visite du temple Wat Pho
- Promenade en bateau dans les khlongs
- En métro et à pied, l'équipe proposera et suggérera différentes choses à faire en fonction des besoins de chacun.
- Shopping et découverte panoramique de la capitale à partir de la plateforme de la tour Baiyoke Tower II (309 m de hauteur)

CHIANG MAI

- Baignade et détente au parc aquatique du Grand Canyon
- Journée dans un parc d'éléphants pour découvrir ces magnifiques animaux, les nourrir, les laver et jouer avec eux dans l'eau
- Marché de nuit
- Train couchette entre Bangkok et Chiang Mai (Aller/Retour) puis car jusqu'à Koh Chang

ÎLE DE KOH CHANG

- Plage et farniente à volonté
- Baignade dans une cascade et en rivière
- Sortie à la journée sur un bateau pour une excursion dans un parc national avec snorkeling (plongée avec masque et tuba), baignade, détente et pêche à volonté

Vidéos disponibles sur notre chaîne Youtube CESL ou sur cesl.fr en allant sur la page du séjour « Soleil et découverte en Thaïlande ». N'hésitez pas à les consulter !



environnement

Nous irons à la découverte de plusieurs Thaïlande :

- Bangkok, mégapole d'Asie hyperactive avec

- ses temples et palais, ses marchés et ses khlongs.
- Le Nord à Chiang Mai avec ses anciens royaumes fondateurs, son rythme de vie détendu et ses milliers de temples bouddhistes.
- Puis l'île de Koh Chang, parc national maritime avec ses plages de sable fin et ses rocs jaillis de la mer où les habitants sont, en majeure partie, des fermiers et des pêcheurs.

En plus de sa richesse culturelle aux multiples facettes, l'attrait de la Thaïlande réside dans la gentillesse de ses habitants. Avec ses bungalows de bois sur plages somnolentes, ses vastes rizières et collines couvertes de jungle, ses traditions et sa cuisine raffinée, la Thaïlande reste l'un des derniers pays au monde à réunir tant d'ingrédients de qualité pour réussir la recette des vacances idéales !!!



hébergement

Les jeunes seront logés dans des hôtels haut de gamme avec piscine et connexion wifi gratuite. Chambres climatisées de 2 lits avec douche et sanitaire. Les repas seront pris dans des restaurants de qualité.

LES INDISPENSABLES

> Le passeport doit être valable au moins 6 mois après la date de retour. > Pas de visa nécessaire > Une autorisation de sortie de territoire accompagnée de la copie de la pièce d'identité du signataire. > Les ressortissants non français doivent se rapprocher de l'ambassade de Thaïlande pour les formalités d'entrée.



SÉJOUR DE 12 JOURS

ZONE C : du 12 au 23/02/2024

ZONE B : du 26/02 au 08/03/2024

Sous condition de changement de date de vol sans préavis de la compagnie aérienne



TRANSPORT

Avion sur ligne régulière



EFFECTIF

32 jeunes, 1 adulte pour 8 jeunes et 1 guide thaïlandais dédié au groupe tout au long du séjour

TARIFS SELON VILLE DE DÉPART

PARIS		ROUEN/LE HAVRE/LILLE	LYON/NANTES/RENNES/STRASBOURG	BORDEAUX/TOULOUSE/MARSEILLE/MONTPELLIER
PRIX PUBLIC	PRIX GROUPES			
2360€	2250€	+160€*	+210€*	+260€*

*sommes à rajouter au tarif PARIS



printemps **2024**





SAINT-QUENTIN-EN-YVELINES
YVELINES (78)

4/6
7/9
ANS

MA PREMIÈRE COLO aux portes de Paris



l'esprit du séjour

Pour des premières vacances sans « papa et maman », venez découvrir la nature aux portes de Paris. Ce séjour permettra à vos bouts de chou de prendre le temps de mieux observer leur écosystème afin de le respecter grâce à des activités ludiques et passionnantes. Les animateurs se feront une joie de vous accueillir pour vous présenter les lieux, l'équipe et le projet du séjour. Le tout sublimé par une journée à Astérix pour les "amoureux" d'Obélix et d'Idéfix...

activités

- > Journée au Parc Astérix avec déjeuner dans un restaurant du parc
- > 3 demi-journées à jouer les fermiers au sein d'une ferme pédagogique (fabrication de fromage, soins des animaux...)
- > Accrobranche (parcours adapté pour les pitchouns!)
- > Balade en calèche
- > Pony (découverte de l'activité)
- > Jeux et grands jeux dans la base de loisirs
- > Veillées tous les soirs

environnement

Composée d'un parc de 3000 Ha, la base de loisirs de St Quentin en Yvelines et son plan d'eau, créé en 1678 par Louis XIV, nous accueillent pour un séjour de pleine nature. Toutes les activités se trouvent à proximité du centre. Véritable oasis gardée précieusement par des beaux petits lapins (autres que les vôtres) au cœur de l'Île de France, le dépaysement est garanti. Des conditions parfaites pour un premier départ en colo !

hébergement

Les enfants seront hébergés à la maison "les Canardières", belle maison sur 2 niveaux. Chambres de 4 personnes avec vue sur le parc. À chaque extrémité des étages se trouvent les chambres des animateurs. Les enfants apprécieront cet espace paisible et clos ainsi que sa grande terrasse. Deux salles d'activités nous permettront d'organiser des veillées tous les soirs. Dalayan, cuisinier émérite de la maison, se chargera de concocter des bons petits plats pour vos pitchouns.

SÉJOUR DE 5 JOURS

ZONE C : du 08 au 12/04/2024
ZONES A & C : du 15 au 19/04/2024

TARIFS	
SANS TRANSPORT	
PRIX PUBLIC	PRIX GROUPES
650 €	620 €

TRANSPORT

Les parents déposent l'enfant directement sur le centre le lundi entre 8h et 10h et le récupèrent le vendredi entre 16h et 18h.

EFFECTIF

26 enfants, 1 animateur pour 5 enfants
Répartition des groupes par tranches d'âge 4/6 ans et 7/9 ans



SÉJOUR 2-EN-1
MAINE ET LOIRE (49)

6/10
ANS

Apprendre à **NAGER** et découvrir les **ANIMAUX**

l'esprit du séjour

Pour tous parents, la préoccupation du « savoir nager » pour leurs enfants est forte compte tenu des aspects sécuritaires liés à la pratique de la natation. Pour de meilleurs résultats, la formule du stage est tout indiquée. L'intérêt sera d'enchaîner les séances pour éviter de perdre ses acquis d'une séance à l'autre. Les enfants auront cours en même temps pour pouvoir changer de niveau immédiatement si cela est nécessaire. Nous proposerons une organisation taillée sur mesure : les cours collectifs se déroulent tous les matins en petit groupe de niveau. Sortis de l'eau, nous accompagnerons les animateurs et soigneurs du Bioparc pour partager leurs passions, à la rencontre des animaux.

activités

NATATION

- > 5 séances par niveau de 45 mn de piscine encadrées par des Maîtres-Nageurs. Piscine dont ils profitent également après leur cours.
- > 2 séances de piscine (détente et jeux avec l'équipe d'animation)

BIOPARC

Plonge au cœur de notre labyrinthe végétal et minéral pour y rencontrer plus de 1000 animaux.

Tous les après-midis, nous sommes attendus au zoo sur des ateliers de découvertes réservés pour nous :

- > **LE P'TIT MONDE DU BIOPARC** : découvre les différents métiers du zoo
- > **SUIVI DES NAISSANCES CHEZ LES OISEAUX** : repère les nids de la Grande Volière et identifie les couples. Visite des couveuses.
- > **SUR LES TRACES DES ANIMAUX** : utilise ta boule d'argile et moule l'empreinte de ton choix. Un souvenir à ramener à la maison bien sûr.
- > **AU FIL DE LA CHAÎNE ALIMENTAIRE** : observe le fonctionnement et l'anatomie d'un animal de la forêt pour le placer dans la chaîne alimentaire.
- > **LE DÉFI DES ANIMAUX** : par équipe, passe les épreuves imposées en lien avec les animaux pour avancer et découvre leurs trésors.

À ton rythme, tu découvriras aussi tout ce que te propose le zoo, girafes, lions, rhinocéros, ours...

environnement

Notre séjour se déroule dans les environs de Doué-La-Fontaine, proche de Saumur. Saumur est traversée par la Loire, fleuve encore sauvage. La région est réputée pour ses habitations troglodytes de plaine, et la volière du Bioparc nous le prouve tous les jours.

hébergement

Notre hébergement se situe entre la piscine, pour y apprendre à nager et jouer avec l'eau, et le Zoo du Bioparc, pour y vivre différents ateliers.

Les enfants dorment dans des chambres de 6 à 8 lits avec douche et lavabo sur le palier.

La salle d'activité et les espaces naturels entourant la maison permettent à vos enfants de vivre des animations et des soirées pleines de bonne humeur. Les repas seront concoctés par nos hôtes.

SÉJOURS DE 8 JOURS

Zones A & C : du 13 au 20/04/2024

TRANSPORT

Train jusqu'à Angers puis car

EFFECTIF

24 enfants, 1 animateur pour 7 enfants

TARIFS SELON VILLE DE DÉPART

SANS TRANSPORT		PARIS	DIJON/LYON	LE HAVRE/LILLE/ROUEN	ANGERS/LE MANS	METZ/MULHOUSE/NANCY/STRASBOURG	NANTES/NIORT/RENNES	BORDEAUX/MARSEILLE/MONTPELLIER/TOULOUSE
PRIX PUBLIC	PRIX GROUPES							
900€	860€	+80€*	+200€*	+150€*	+90€*	+200€*	+90€*	+240€*

*sommes à rajouter au tarif sans transport



STAGE D'ASTRONAUTE

Objectif Mars : Euro Space Center!

L'esprit du séjour

Ce séjour à la fois ludique et instructif s'adresse à tous les jeunes passionnés de l'espace qui souhaitent percer les secrets infinis de l'univers. Une nouvelle aventure commence à l'Euro Space Center. Nous partons à la conquête de Mars. Monte à bord de notre capsule spatiale, saute d'un satellite géostationnaire autour de Mars et pilote ton engin jusqu'à la surface ! Pendant cinq jours, tu incarneras un astronaute. Construction de fusées, astronomie, robotique : choisis ta spécialisation de rêve et relève les défis liés à l'exploration des planètes ! Es-tu prêt(e) à suivre les pas de Thomas Pesquet ?

activités

- > Stage d'entraînement à l'Eurospace center
 - Simulateur de marche sur la lune
 - Simulateur d'apesanteur

- Simulation d'une mission spatiale. Nous nous entraînons une première fois et nous réalisons la mission (décollage, mise en orbite d'un satellite, ravitaillement de la station internationale et retour sur terre)
- Fabrication de micro-fusée avec réacteur
- Mission Mars en réalité virtuelle
- Chaise rotative
- Découverte des expériences sur le vide
- Explication de la vie des astronautes
- L'aventure spatiale

environnement

Direction EURO SPACE CENTER en Belgique. Le centre d'entraînement et de découverte pour les jeunes voulant réaliser leur rêve : s'approcher de l'espace. Nous serons sur Transinne, à 1h00 de Bruxelles. Nous sommes dans un bâtiment spacieux entouré de fusées et pas seulement des maquettes!!! Les espaces verts nous entourant servent aussi de zone de lancement des micro-fusées. Dans

le Hall training, nous avons un mur d'apesanteur, un multi-axes et un simulateur de marche sur Mars. Nous sommes encadrés par des spécialistes de l'espace et de l'aventure spatiale.

hébergement

Nous serons logés directement à l'Euro Space Center. Les chambres sont autour du Hall Training. Logés par chambre de 7 à 9 lits, avec douche et lavabos dans chaque chambre. Même dans les chambres, nous avons l'impression d'être dans une navette spatiale. Trois salles d'activités sont à notre disposition pour les veillées du soir. La restauration se fait sur place, avec des repas de qualité (on ne mange pas comme les astronautes !)

LES INDISPENSABLES

CNI ou passeport en cours de validité. Une autorisation de sortie de territoire accompagnée de la copie de la pièce d'identité du signataire
Une carte européenne d'assurance maladie (gratuite en appelant le 3646) Les ressortissants non français doivent se rapprocher de l'ambassade de Belgique pour les formalités d'entrée.

SÉJOURS DE 5 JOURS

Zone C : du 06 au 10/04/2024
Zone C : du 10 au 14/04/2024

Zones A & C : du 17 au 21/04/2024
Zones A & B : du 20 au 24/04/2024

TRANSPORT

Car

EFFECTIF

30 enfants, 1 animateur pour 8 enfants

TARIFS SELON VILLE DE DÉPART

SANS TRANSPORT		PARIS	LILLE	ROUEN/LE HAVRE	BOREAUX/MARSEILLE/ MONTPELLIER	METZ/MULHOUSE/ NANCY/STRASBOURG	NANTES/NIORT/ RENNES/LYON	TOULOUSE
PRIX PUBLIC	PRIX GROUPES							
730€	695€	+105€*	+190€*	+220€*	+250€*	+250€*	+250€*	+370€*

*sommes à rajouter au tarif sans transport

**CHAMBON-
SUR-LAG
PUY-DE-DÔME (63)**

**8/13
ANS**

**SÉJOUR JUMELÉ AVEC
"Pilote ton kart"**

SENSATIONS au pays des volcans

l'esprit du séjour

À la découverte des volcans! Cette magnifique région, digne des décors de Jurassic Park, nous offre un terrain de jeu infini avec ses volcans, ses forêts et ses lacs. Vos enfants seront pris en charge par des passionné(e)s qui leur feront découvrir toutes les richesses que nous offre l'Auvergne. Paré(e)s pour un voyage au centre de la France ?

activités

ACCESSIBLES À TOUS LES NIVEAUX

- > VTT (avec un guide sur une ½ journée) pour cette activité, l'enfant doit savoir faire du vélo correctement.
- > Via Ferrata (avec un brevet d'état sur une ½ journée, 10 ans minimum)
- > Accrobranche (Une ½ journée pour les 10 ans et plus ; 2 demi-journées pour les moins de 10 ans)
- > Karting (une ½ journée)
- > 1 journée au parc de Vulcania
- > Piscine (1 après-midi)
- > Veillées tous les soirs

environnement

Au cœur des montagnes d'Auvergne, la Maison Les Volcans est implantée au bord du lac Chambon: un plan d'eau de 60 hectares qui offre diverses possibilités de détente et d'activités. Notre maison est entourée de forêts qui recouvrent les cratères du volcan du Tartaret et surplombée par la falaise de la Dent du Marais. C'est dans ce lieu enchanteur que nous recevrons les enfants et les jeunes pour qu'ils vivent leurs aventures.

hébergement

La maison familiale « Les volcans » est organisée sur 3 étages. 3 salles d'activités, dont une avec jeux de lumières pour les soirées, sont à notre disposition. Un réfectoire avec terrasse offre une superbe vue panoramique du lac et du massif du Sancy. Chambres de 3 à 6 lits avec douche et lavabo, les toilettes sont sur le palier. Les repas sont conçus sur place et servis à table.



SÉJOURS DE 8 JOURS

Zone C : du 06 au 13/04/2024

Zones A & C : du 13 au 20/04/2024

Zones A & B :

du 20 au 27/04/2024

TRANSPORT

Train puis car

EFFECTIF

32 jeunes, 1 animateur pour 7 enfants

TARIFS SELON VILLE DE DÉPART

SANS TRANSPORT		PARIS	DIJON/LYON	LE HAVRE/LILLE/ ROUEN	ANGERS/LE MANS	METZ/NANCY/ STRASBOURG	NANTES/NIORT/ RENNES	BORDEAUX/MARSEILLE/ MONTPELLIER/ TOULOUSE
PRIX PUBLIC	PRIX GROUPES							
870€	830€	+100€*	+100€*	+180€*	+180€*	+220€*	+220€*	+220€*

*sommes à rajouter au tarif sans transport

Pour tout renseignement, contactez-nous sur infos@cesl.fr ou au 01 43 54 22 11 | SÉJOURS HIVER/PRINTEMPS 2024



**CHAMBON-SUR-LAC
PUY-DE-DÔME (63)**



**8/13
ANS**

**SÉJOUR JUMELÉ AVEC
"Sensations au pays
des volcans"**



Pilote ton KART!

l'esprit du séjour

Conduire, prendre des virages et dépasser en toute sécurité au volant de karts 100 % électriques (et donc écologiques). 50m départ arrêté en 6 secondes ! Pas mal pour de l'électrique, non ? Outre le karting, vos enfants vont avoir la chance de découvrir cette belle région d'Auvergne à travers des activités sportives et culturelles. Ces activités permettront de favoriser l'entraide et la complicité dans un groupe composé d'autant de garçons que de filles ! Prêt(e) à faire des dérapages comme dans Mario Kart ?

activités

STAGE DE KARTING

- 4 demi-journées avec 12 séances de pilotage
- > Apprendre à contrôler son kart dans un virage
- > Savoir dépasser sans risque
- > Séances chronométrées

DÉCOUVERTE DE LA RÉGION

- > Journée au parc de Vulcania, parc d'attraction à thème sur le monde des volcans
- > Découverte du point de vue de La Dent du Marais
- > Découverte des légendes d'Auvergne avec des rencontres, des grands jeux et des veillées

LOISIRS ET DÉTENTE

- > Piscine (½ journée)
- > Patinoire (½ journée)

environnement

Au cœur des montagnes d'Auvergne, la Maison Les Volcans est implantée au bord du lac Chambon : un plan d'eau de 60 hectares qui offre diverses possibilités de détente et d'activités. Notre maison est entourée de forêts qui recouvrent les cratères du volcan du Tartaret et surplombée par la falaise de la Dent du Marais. C'est dans ce lieu enchanteur que nous recevons les enfants et les jeunes pour qu'ils vivent leurs aventures.

hébergement

La maison familiale « Les volcans » est organisée sur 3 étages. 3 salles d'activités, dont une avec jeux de lumières pour les soirées, sont à notre disposition. Un réfectoire avec terrasse offre une superbe vue panoramique du lac et du massif du Sancy. Chambres de 3 à 6 lits avec douche et lavabo, les toilettes sont sur le palier. Les repas sont conçus sur place et servis à table.

SÉJOURS DE 8 JOURS

ZONE C : du 06 au 13/04/2024
ZONES A & C : du 13 au 20/04/2024

ZONES A & B : du 20 au 27/04/2024

TRANSPORT

Train puis car

EFFECTIF

32 jeunes, 1 animateur pour 7 enfants

TARIFS SELON VILLE DE DÉPART

SANS TRANSPORT		PARIS	DIJON/LYON	LE HAVRE/LILLE/ROUEN	ANGERS/LE MANS	METZ/NANCY/STRASBOURG	NANTES/NIORT/RENNES	BORDEAUX/MARSEILLE/MONTPELLIER/TOULOUSE
PRIX PUBLIC	PRIX GROUPES							
870€	830€	+100€*	+100€*	+180€*	+180€*	+220€*	+220€*	+220€*

*sommes à rajouter au tarif sans transport



D'UN MONDE
A UN AUTRE
VIENNE (86)

8/14
ANS

FUTUROSCOPE, & Vallée des singes

l'esprit du séjour

Vous aimez les sensations? Mais aussi les animaux? Ce séjour est fait pour vous. Vous aurez la chance d'explorer le Futuroscope, parc de loisirs dont les attractions mélangent approches sensorielles et projections d'images. Puis vous irez gambader dans la Vallée des Singes, parc animalier reconnu, pour sa philosophie et ses qualités. Ces 2 parcs enchanteront vos enfants, c'est certain...

activités

FUTUROSCOPE: 2 journées complètes dans ce parc d'exception!

Bienvenue dans un monde inimaginable! Vous allez plonger dans l'atmosphère fun, fantastique et féérique du Futuroscope. Aventures palpitantes, sensations extrêmes, spectacles vivants, voyages stupéfiants, show nocturne féérique, attractions captivantes... Les enfants et les jeunes seront par petit groupe toujours accompagné par un animateur.

PARC « LA VALLÉE DES SINGES »

La Vallée des singes est constituée de sentiers ombragés, de cours d'eau, de cascades et vous invite à une exploration unique dans le calme et la beauté de ses paysages naturels. Venez observer de très près les gorilles, chimpanzés, bonobos... 34 espèces de singes à rencontrer.

environnement

Notre séjour se déroule au Futuroscope, situé dans le département de la Vienne, à 10 km de Poitiers.

hébergement

Nous serons logés à l'Hôtel du Futuroscope par chambre de 5. Les petits-déjeuners seront pris à l'hôtel et les autres repas sur le parc du Futuroscope. Nous pique-niquerons lors de notre journée au parc « Vallée des singes ».



SÉJOURS DE 5 JOURS

ZONE C : du 08 au 12/04/2024

ZONES A & B :

ZONES A & C : du 15 au 19/04/2024

du 22 au 26/04/2024

TRANSPORT

Train jusqu'à Poitiers puis car

EFFECTIF

24 enfants, 1 animateur pour 8 enfants

TARIFS SELON VILLE DE DÉPART

SANS TRANSPORT		PARIS	DIJON/LYON	BORDEAUX/ROUEN/ LE HAVRE/LILLE	ANGERS/LE MANS	METZ/MULHOUSE/ NANCY/STRASBOURG	NANTES/NIORT/ RENNES	MARSEILLE/ MONTPELLIER/ TOULOUSE
PRIX PUBLIC	PRIX GROUPES							
640€	610€	+80€*	+190€*	+150€*	+85€*	+190€*	+85€*	+230€*

*sommes à rajouter au tarif sans transport

Pour tout renseignement, contactez-nous sur infos@cesl.fr ou au 01 43 54 22 11 | SÉJOURS HIVER/PRINTEMPS 2024



ÉTATS-UNIS

13/17 ANS



Welcome to NEW-YORK !

😊 l'esprit du séjour

New-York fait rêver par ce qu'elle est et ce qu'elle propose. C'est un voyage en immersion au cœur de la ville pour laisser aux ados des souvenirs pleins la tête. Venez vivre avec nous « The American Dream » en marchant dans les rues de Gossip Girl. Dépaysement et plaisir assuré !

📅 programme

J1 VOL POUR NEW-YORK ET INSTALLATION

J2-J6

- > Visite guidée en car à ciel ouvert de tous les quartiers de NY avec un circuit nocturne
- > Différentes excursions à pied ou en métro :
 - Times Square, artère névralgique de Manhattan, avec ses lumières et ses néons qui illuminent tout un quartier
 - Wall Street et son fameux quartier d'affaires
 - Central Park, le poumon vert de NY, véritable monument à ciel ouvert avec

des vastes terrains de jeu. Une balade à vélo est prévue sur Central Park.

- Brooklyn pour son concentré de jeunesse et de créativité, pour son pont et pour son jardin botanique
- Mais aussi les quartiers de Soho, Chinatown, Little Italy, Harlem, Broadway, etc.
- > Visite au choix de l'Empire State Building ou du One World avec sa vue imprenable
- > Jeu de piste pour découvrir Manhattan de façon ludique et originale
- > Possibilité de visiter des musées de NY : le musée amérindien, le Moma, Madame Tussaud's, le Metropolitan Museum et le musée d'histoire naturelle
- > Croisière guidée en ferry pour admirer la Statue de la Liberté et la Skyline de Manhattan
- > Shopping dans les grands magasins
- > Messe gospel à Brooklyn (en fonction du calendrier)

J7 RETOUR À PARIS

🌿 environnement

Ville incontournable des États-Unis et capitale internationale du commerce, New York est une ville aux innombrables facettes. De jour comme de nuit, infatigable, rien ne semble arrêter son incroyable dynamisme. Visiter « The Big Apple » est épuisant mais exaltant : on ouvre grands les yeux, on court, on marche, il y a tant à voir ! C'est l'effet « New York » !

🏠 hébergement

Les jeunes seront logés dans un hôtel de Brooklyn à 10 mn en métro de Manhattan. Très bien aménagées, les chambres de 4 lits sont spacieuses et disposent chacune d'une salle de bain et sanitaire privés ainsi qu'une connexion WIFI gratuite. Les repas seront pris au restaurant ou au fast-food.

LES INDISPENSABLES

> Le passeport doit être valable au moins 8 jours après la date du retour > Une autorisation de sortie de territoire accompagnée de la copie de la pièce d'identité du signataire > L'autorisation électronique de voyage sera à obtenir par démarche personnelle sur le site : <https://esta.cbp.dhs.gov/esta/> (au plus tard 72 heures avant le départ). Vous devrez alors vous acquitter de la somme de 14\$ par CB pour valider cette dernière. > Les ressortissants non français doivent se rapprocher de l'ambassade des USA pour les formalités d'entrée.

📅 SÉJOUR DE 7 JOURS

ZONE C : du 07 au 13/04/2024

ZONES A & C : du 14 au 20/04/2024

ZONES A & B : du 21 au 27/04/2024

Sous condition de changement de date de vol sans préavis de la compagnie aérienne

✈️ TRANSPORT

Avion sur ligne régulière

👥 EFFECTIF

24 jeunes, 1 adulte pour 8 jeunes

TARIFS SELON VILLE DE DÉPART

PARIS		ROUEN/LE HAVRE/LILLE	LYON/NANTES/RENNES/STRASBOURG	BORDEAUX/TOULOUSE / MARSEILLE/ MONTPELLIER
PRIX PUBLIC	PRIX GROUPES			
2 100 €	2 000 €	+160 €*	+210 €*	+260 €*

*sommes à rajouter au tarif depuis PARIS



**PLAGES, ALIGATORS
& MANÈGES POUR
UN SÉJOUR DE FOLIE!
ÉTATS-UNIS**



**14/17
ANS**

FLORIDA sunshine

l'esprit du séjour

« WELCOME TO FLORIDA ! »

Ce séjour s'adresse à des ados motivés à l'idée de partir sous des températures très généreuses pour faire un maximum de découvertes à Miami et aux Everglades (pour les amoureux des grands espaces !). Art Deco, sunset and beach, shopping dans les outlet, sans oublier l'univers de la magie et de l'imagination grâce aux différents parcs à thèmes et aux manèges de folie que nous allons découvrir à Orlando. Ça fait rêver, non ?

programme

J1 - J2 PARC DES EVERGLADES Moment de détente sauvage et très nature dans le parc des Everglades, parc national classé au patrimoine de l'Unesco formé de marécages. Visite d'une ferme d'alligators avec tour d'hydroglisseur pour aller à la rencontre des alligators et des flamants roses.

J2-J5 ORLANDO: LA PLUS GROSSE CONCENTRATION DE PARCS D'ATTRACTION AU MONDE

Journées dans les 3 parcs d'attractions suivants et Shopping nocturne dans les magasins d'usine.

> **Universal Studios** pour découvrir les attractions autour des plus grands studios de cinéma.

> **Island of Adventure** avec plusieurs thématiques différentes (Spiderman, Jurassic Park, Harry Potter, etc.)

> **Volcano Bay** (nouveau parc aquatique) pour se rafraîchir et faire plusieurs descentes de toboggans.

J5 - J7 MIAMI

Visite, balade et plage à Miami Beach !

J8 RETOUR EN FRANCE

Vidéos disponibles sur notre chaîne Youtube CESL ou sur cesl.fr en allant sur la page du séjour « Florida Sunshine ». N'hésitez pas à les consulter !

environnement

La Floride déploie ses 1600 km de plage le long de la mer des Caraïbes sous un soleil tropical. Vous y découvrirez les plus grands parcs d'attractions du monde à Orlando, le quartier Arts-Déco et les plages de sable blanc de Miami Beach, le parc national des Everglades... Aussi, vous comprendrez pourquoi l'on appelle la Floride, the « Sunshine State » !

hébergement

En hôtel au cœur de Miami Beach (à 150 m de la plage) et proche des parcs à Orlando puis en auberge de jeunesse aux Everglades. Tous ces hébergements disposent d'une connexion wifi gratuite. Les repas seront, soit pris au restaurant ou au fast-food, soit préparés par le groupe.

LES INDISPENSABLES

> Le passeport doit être valable au moins 8 jours après la date du retour > Une autorisation de sortie de territoire accompagnée de la copie de la pièce d'identité du signataire > L'autorisation électronique de voyage sera à obtenir par démarche personnelle sur le site : <https://esta.cbp.dhs.gov/esta/> (ou plus tard 72 heures avant le départ). Vous devrez alors vous acquitter de la somme de 14\$ par CB pour valider cette dernière. > Les ressortissants non français doivent se rapprocher de l'ambassade des USA pour les formalités d'entrée.

SÉJOUR DE 8 JOURS

ZONE C : du 06 au 13/04/2024
ZONES A & C : du 13 au 20/04/2024

ZONES A & B : du 20 au 27/04/2024
Sous condition de changement de date de vol sans préavis de la compagnie aérienne

TRANSPORT

Avion sur ligne régulière puis véhicules 4X4 américains

EFFECTIF

35 jeunes, 1 adulte pour 7 jeunes

TARIFS SELON VILLE DE DÉPART

PARIS		ROUEN/LE HAVRE/LILLE	LYON/NANTES/RENNES/STRASBOURG	BORDEAUX/TOULOUSE/MARSEILLE/MONTPELLIER
PRIX PUBLIC	PRIX GROUPES			
2 310 €	2 200 €	+160 €*	+210 €*	+260 €*

*sommes à rajouter au tarif depuis PARIS



14/17 ANS

BRÉSIL

SI TU VAS À RIO... & à Buzios!

l'esprit du séjour

Dépayement assuré, c'est sûr, vos ados ne voudront pas rentrer ! Rio est envoûtante, Buzios est charmante et relaxante. Un cocktail qui fait mouche à chaque séjour. Outre les diverses activités proposées, nous veillons à rester dans l'air du temps grâce à nos animateurs locaux Franco/Cariocas. Alors, prêt(e) à danser la Samba ?

activités

J1
Départ pour Rio de Janeiro. Installation dans notre hôtel entre Copacabana et Ipanema

J2 À J4 RIO

- > Visite du Corcovado et de sa célèbre statue du Christ Rédempteur qui domine la ville.
- > Baignade et volley sur les plages d'Ipanema et Copacabana.
- > Visite du Pain de Sucre formé par ses 2 montagnes. On y accède en téléphérique (ou à pieds) pour dominer la baie de Rio.

- > Visite du nouveau quartier Street Art de Rio.
- > Visite du célèbre stade du Maracaña. Si le calendrier le permet, Match au Maracaña ou au Stade Olympique Nilton Santos (pour supporter Botafogo, Palmeiras, Fluminense ou Flamengo)
- > Vélo autour de la Lagoa et le long des plages.

J5 À J8 BUZIOS

- > Départ pour Buzios, installation dans notre Pousada et baignade dans l'eau turquoise.
- > On largue les amarres de notre goélette privatisée pour profiter des plages et des îles qui entourent Buzios avec BBQ sur notre bateau.
- > On tente le paddle et farniente sur la plage.
- > Et c'est reparti pour un nouveau bateau à Arraial do Cabo pour accéder aux plages et à la célèbre Gruta Azul ou pour un autre itinéraire sur Buzios (à voir avec le groupe)
- Visite de ce village de pêcheurs plein de charmes, à la rencontre de la statue de BB et des nombreux magasins que proposent la Rua das Pedras.

J9 RETOUR À PARIS

environnement

Rio de Janeiro, « Cidade Maravilhosa » chante les Cariocas durant le carnaval: bénie par son climat tropical, sa végétation exubérante et le long ruban blanc de ses plages. Copacabana, Ipanéma, le Corcovado, le pain de sucre et le stade de football légendaire du Maracaña vous ouvrent leurs portes. Vous comprendrez aussi pourquoi on appelle Buzios « le Saint-Tropez du Brésil » !

hébergement

En hôtel avec piscine entre Ipanema et Copacabana (à 300 m des 2 plages) sur Rio et en Pousada face à la mer (avec piscine aussi) sur Buzios. Les repas seront pris au restaurant, Churrascaria ou BBQ sur le bateau !

LES INDISPENSABLES

> Le passeport doit être valable au moins 6 mois après la date de retour > Pas de visa nécessaire > Une autorisation de sortie de territoire accompagnée de la copie de la pièce d'identité du signataire > Vaccin contre la fièvre jaune conseillé mais pas obligatoire > Les ressortissants non français doivent se rapprocher de l'ambassade du Brésil pour les formalités d'entrée

SÉJOUR DE 9 JOURS

ZONE C : du 6 au 14/04/2024 / ZONES A & B : du 20 au 28/04/2024
Sous condition de changement de date de vol sans préavis de la compagnie aérienne

TRANSPORT
Avion sur ligne régulière

EFFECTIF
35 jeunes, 1 adulte pour 8 jeunes

TARIFS SELON VILLE DE DÉPART

PARIS		LE HAVRE/LILLE/ROUEN	NANTES/LYON/RENNES/STRASBOURG	BORDEAUX/MARSEILLE/MONTELLIER/TOULOUSE
PRIX PUBLIC	PRIX GROUPES			
2 610 €	2 485 €	+160 €*	+210 €*	+260 €*

*sommes à rajouter au tarif depuis Paris



LES FORMATIONS BAFA



COMMENT OBTENIR LE BAFA



Il permet à toute personne qui l'obtient d'encadrer les enfants en Colo (ACMH) ou en centre de Loisirs (ACMSH). Vous devez suivre les trois stades de formations dans l'ordre indiqué et en respectant le temps maximum accordé par la loi. A la fin de vos trois stades, votre dossier sera envoyé au Jury BAFA de votre direction des services départementaux de l'éducation Nationale.

Tous nos stades se déroulent avec l'organisme de formation IFAC, habilité nationalement auprès du ministère éducation nationale, jeunesse et sport.

Entre le stade de Formation Générale et le Stade Pratique vous avez 18 mois maximum.

Il n'y a pas de délai entre le Stade Pratique et le stade d'approfondissement. Vous avez 30 mois maximum pour effectuer l'ensemble de la formation.

1 | LA FORMATION GÉNÉRALE BAFA

Condition d'inscription: 16 ans au premier jour du stade.

Effectif: 40 stagiaires maximum

Encadrement: 3 à 4 formateurs

Durée: 8 jours en Internat

Pendant ce stade, des temps de formation interactif et de débat vous permettront de découvrir les enfants de 4 à 14 ans, les techniques d'animations, comment gérer un conflit, comment obtenir de l'autorité, la réglementation ... Vous organiserez des veillées, des grands jeux et on y jouera!!!

2 | LE STAGE PRATIQUE

Condition d'inscription: avoir validé la formation générale.

Durée: au moins 14 jours dans une structure agréée Jeunesse et Sports

Vous êtes en **situation d'animateur** sur un ACM (avec ou sans hébergement: une colo ou un centre de loisirs). **Vous devez vous faire recruter** dans une équipe. Dans nos Formations Générales nous vous apprenons à faire un CV, passer un entretien. Sachez que nos directeurs recrutent essentiellement des stagiaires de nos formations générales.

3 | LE STAGE D'APPROFONDISSEMENT

Condition d'inscription: avoir validé la formation générale et le stade pratique

Effectif: 40 stagiaires maximum

Encadrement: 3 à 4 formateurs

Durée: 6 jours en Internat

Vous êtes entre stagiaires, sans la présence d'enfants comme en formation générale. Ce stade a un triple objectif: faire le point sur vos connaissances en termes de réglementation, faire un bilan de votre expérience et vous apporter des réponses, des solutions ... et enfin en fonction de votre thème choisi approfondir vos connaissances.

JURY BAFA

Votre dossier est envoyé à la SDJES de votre département et le jury BAFA vous délivre le Brevet d'Apptitude aux Fonctions d'Animateur.

Stages de Formation Générale BAFA

HIVER 2024

10 au 17/02/2024	Buthiers (77)	670€ SUR PLACE
17 au 24/02/2024	Buthiers (77)	670€ SUR PLACE

PRINTEMPS 2024

06 au 13/04/2024	Buthiers (77)	670€ SUR PLACE
14 au 21/04/2024	Buthiers (77)	670€ SUR PLACE



TOUS NOS STAGES SONT EN INTERNAT

Stages d'approfondissement BAFA

HIVER 2024

Veillées, spectacles et fêtes

12 au 17/02/2024	Buthiers (77)	540€ SUR PLACE
------------------	---------------	----------------

Accueil de l'enfant en situation de handicap

12 au 17/02/2024	Buthiers (77)	540€ SUR PLACE
------------------	---------------	----------------

PRINTEMPS 2024

Sport et jeux collectifs, activité physique

08 au 13/04/2024	Buthiers (77)	540€ SUR PLACE
------------------	---------------	----------------

Grands jeux et journées exceptionnelles

08 au 13/04/2024	Buthiers (77)	540€ SUR PLACE
------------------	---------------	----------------

Animer la petite enfance

15 au 20/04/2024	Buthiers (77)	540€ SUR PLACE
------------------	---------------	----------------



QUESTIONS PRATIQUES



Argent de poche

Nous vous remercions de remettre à votre enfant un montant en fonction de son âge, de la destination et de la durée du séjour. Pour les moins de 14 ans, l'argent est confié à l'équipe. Celle-ci se chargera de distribuer l'argent de poche à la demande du jeune et assurera le suivi des dépenses. À partir de 14 ans, chaque jeune est libre de le conserver ou de le confier. Pour la Suisse, nous ferons le change sur place. Pour les autres séjours étrangers, le change peut être effectué directement sur place.

Autorisation de sortie de territoire

Ce document est obligatoire pour tous séjours à l'étranger et outre-mer. Le formulaire original doit être rempli et signé par l'un des parents titulaires de l'autorité parentale. Celui-ci devra être accompagné de la copie de la pièce d'identité du signataire (et d'une copie du livret de famille si l'enfant ne porte pas le même nom que le signataire).

Courrier

Nous demandons aux enfants et aux jeunes de vous donner des nouvelles. Cela vaut dans les deux sens, et les enfants ont souvent envie d'écrire aux personnes qui leur écrivent, alors à vos plumes!!! Pour un premier départ en colo, nous vous conseillons d'écrire un courrier à votre enfant afin qu'il le trouve dès son arrivée sur le séjour.

Départs

Vous recevrez, deux à quatre semaines avant le grand jour, votre convocation avec l'ensemble des informations, à lire attentivement. Pour les départs en train, nous vous invitons à vous présenter 1h30 avant le départ du train afin de rencontrer l'équipe et que l'on vous accompagne à la voiture du train. Vous trouverez dans chacune des gares un point de rendez-vous CESL.

Douches et vie quotidienne

Tous nos centres sont équipés de douches individuelles qui se trouvent dans la majorité des cas dans les chambres. Au moment des douches, nous demandons à chacun d'être respectueux de l'intimité d'autrui. Chaque animateur est référent de 1 ou 2 chambres afin d'être garant du suivi de l'hygiène, du change des enfants et de la propreté de la chambre. Le rôle de l'animateur est d'aider l'enfant ou le jeune en lui apprenant au fur et à mesure la gestion de sa vie quotidienne. Nous avons le projet de responsabiliser les enfants de la tenue de leur chambre, leur hygiène... Mais responsable ne veut pas dire gérer seul, il est évident pour nous, que l'animateur référent a un rôle de conseil, d'aide et surtout est très présent à tous les moments.

Doudou / Veilleuse

Ils sont incontournables pour les petits. Si votre enfant a l'habitude de les avoir chez vous, et bien n'hésitez pas à les mettre dans la valise. Beaucoup d'enfants en ont et cela ne pose aucun problème.

Équipe d'animation

Tous nos séjours sont dirigés par un directeur diplômé ou en cours. La plupart ont d'abord été animateurs avec nous. C'est pourquoi nous sommes garants de la qualité des directions. Depuis 2001, nous formons directement les animateurs. Ceci permet une cohérence entre les séjours et permet de mener des actions communes. Toutes les activités sportives sont encadrées par des professionnels diplômés brevet d'État.



Fiche sanitaire

Ce document va permettre à l'équipe d'animation de prendre connaissance de l'état de santé de votre enfant et des éventuelles recommandations que vous pouvez nous transmettre. Afin de permettre à nos assistants sanitaires d'assurer un suivi rigoureux, merci de compléter soigneusement cette fiche sanitaire.

Linge

Nous vous demandons de marquer obligatoirement tous les vêtements de vos enfants de manière indélébile. Mettez des vêtements dans lesquels l'enfant est à l'aise et avec lesquels il peut bouger. Nous mettons à disposition sur notre site internet un trousseau par séjour. Ne mettez pas d'objets ou de vêtements de valeur. En terme de quantité, prévoyez du linge pour 8 jours. Sur les séjours de plus de 8 jours, nous prévoyons une lessive par semaine.

Repas

Pas de panique, l'enfant n'est pas obligé de tout manger mais par contre il doit tout goûter!!! Nous arrivons à cela grâce à nos cuisiniers qui font les repas sur place, avec comme seule motivation de donner envie (couleur des plats, disposition et menu!). Les menus sont équilibrés, copieux et variés. Les allergies et régimes alimentaires pour raison médicale sont pris en compte si nous en sommes informés préalablement. Nous ne préparons pas de cuisine halal ou casher.

Surveillance médicale

Dans chaque centre, un assistant sanitaire veille à la bonne santé des enfants. Il tient un cahier d'infirmerie indiquant les maux et les soins apportés quotidiennement. Si votre enfant a un traitement médical en cours, nous suivons et continuons tout traitement qui nous est transmis. Il nous faut IMPÉRATIVEMENT l'ordonnance ou sa copie. Le nom et le prénom de l'enfant doivent être notés sur chaque boîte de médicaments. Aucun médicament n'est laissé à la garde des enfants. Toutes les décisions médicales sont prises par un médecin, appelé dès que nécessaire. Nos équipes s'engagent à prévenir les familles dans les 24h, après la visite du médecin. Les frais médicaux sont avancés par CESL. Au retour du séjour, les comités ou parents reçoivent les relevés de ces frais et la demande de remboursement.

Téléphones portables

Les téléphones portables sont sous la responsabilité des ados (à partir de 14 ans). Pour les moins de 14 ans, les équipes récupèrent les téléphones portables et les jeunes pourront les utiliser pendant les temps définis par l'équipe (essentiellement pendant les temps calmes ou libres).

Test d'aisance aquatique

Le test consiste à vérifier l'aptitude de l'enfant à se déplacer dans l'eau. Ce document est obligatoire pour la pratique de certaines activités aquatiques et nautiques. Renseignez-vous auprès de votre piscine.

Veillées

Elles sont à nos yeux un élément moteur de la réussite d'un séjour. D'où le choix de CESL de privilégier les veillées enrichissantes, amusantes et attractives telles que des enquêtes policières, fureurs, casinos, jeux de rôle, veillées exceptionnelles, boums... Nous sommes attentifs à proposer des jeux intéressants et à grand spectacle car c'est une garantie d'adhésion de la part des enfants et des jeunes. On fait la fête et on aime ça!!!



CONDITIONS GÉNÉRALES DE VENTE

Réservation d'un séjour

Rien de plus simple, rendez vous sur notre site www.cesl.fr et cliquez sur s'inscrire. Pour toute réservation, vous recevrez par mail une confirmation de pré inscription précisant le séjour et dates choisies. Cette réservation devra être validée par le versement d'un acompte de 200€ soit par virement, soit par chèques bancaires à l'ordre de CESL (hors bons CAF, chèques vacances, participations C.E). Dès réception de l'acompte, vous recevrez un mail de validation d'inscription.

Pour toute réservation, à moins de 30 jours du départ, l'intégralité du séjour sera demandée. Si votre CSE prend en charge directement le règlement du séjour, nous devons recevoir un mail d'engagement de leur part avec toutes les coordonnées afin de facturer le CSE.

Règlement

Le solde du séjour devra parvenir à l'association un mois avant le départ. Dans le cas contraire, nous serons dans l'obligation d'annuler l'inscription de votre enfant sans dédommagement des frais engagés.

CESL accepte les chèques bancaires à l'ordre de CESL, les virements (onglet RIB/IBAN), les bons CAF (à adresser avant le début du séjour et sous réserve d'acceptation de la CAF), les Chèques Vacances et les mandats. Vous avez la possibilité de régler le séjour en trois fois.

En cas de refus de versement de la CAF, même une fois le séjour réalisé, CESL sera en droit de vous demander le règlement correspondant à cette aide.



Annulation d'un séjour par CESL

CESL se réserve la possibilité d'annuler un séjour si le nombre de participants s'avère insuffisant. CESL informera ses partenaires et les familles de la décision au plus tard 45 jours avant le départ et proposera une autre destination. Si aucune solution de remplacement ne vous convient, CESL vous remboursera intégralement et immédiatement les sommes versées.

Annulation d'un séjour par le participant

AVANT LE DÉBUT DU SÉJOUR :

La réservation peut être annulée, moyennant les frais suivants :

- Plus de 120 jours avant le départ, aucun frais
- De 120 à 61 jours avant le départ, 10% du montant du séjour seront retenus.
- De 60 à 31 jours avant le départ, 25% du montant du séjour seront retenus.
- De 30 à 15 jours avant le départ, 50% du montant du séjour seront retenus.
- De 14 à 7 jours avant le départ, 75% du montant du séjour seront retenus.
- À moins de 7 jours du départ, 95% du montant du séjour seront retenus.

DURANT LE SÉJOUR :

Tout séjour écourté ne donne droit à aucun remboursement, quelque soit le motif de départ durant le séjour, qu'il soit d'ordre médical ou disciplinaire ou personnel.

CESL propose une Assurance Annulation

Nous proposons, en option, une Assurance Annulation-Sanitaire (toutes causes) : le tarif de cette assurance est de 4% du montant total du séjour. Elle devra être réglée lors de l'inscription. Toutes les conditions de cette assurance sont indiquées sur notre site internet.

Réservation séjours étrangers (transport Avion)

Pour les séjours à l'étranger, les dates de séjours indiquées sont susceptibles d'être modifiées de plus ou moins 48 heures. Ces modifications sont liées aux compagnies aériennes qui peuvent nous imposer des nouvelles dates de vol sans préavis.

Renvoi d'un participant durant le séjour

CESL se réserve le droit de renvoyer un enfant durant le séjour sans qu'aucun remboursement ne puisse être réclamé dans les cas suivants :

- Mauvais comportement de l'enfant mettant en cause le bon déroulement du séjour, la sécurité de l'enfant ou des autres enfants
- Non respect des lois en vigueur (alcool, vol, racisme...)

Les frais de retour de l'enfant et d'accompagnement éventuel resteront à la charge de la famille.

Droit à l'image

Durant son séjour, l'enfant peut être amené à être filmé et photographié. Les photos sont essentiellement utilisées sur les blogs sécurisés que nous mettons en place pour chacun de nos séjours. L'association pourra alors utiliser les clichés afin d'illustrer ses supports d'information. Dans le cas où les responsables légaux s'y opposeraient, ils devront nous l'indiquer par lettre recommandée à CESL.





CESL

Création Epanouissement Sport et Loisirs

CESL • ASSOCIATION LOI 1901

3, rue Rollin - 75 005 PARIS

Tél. : 01 43 54 22 11

www.cesl.fr • infos@cesl.fr